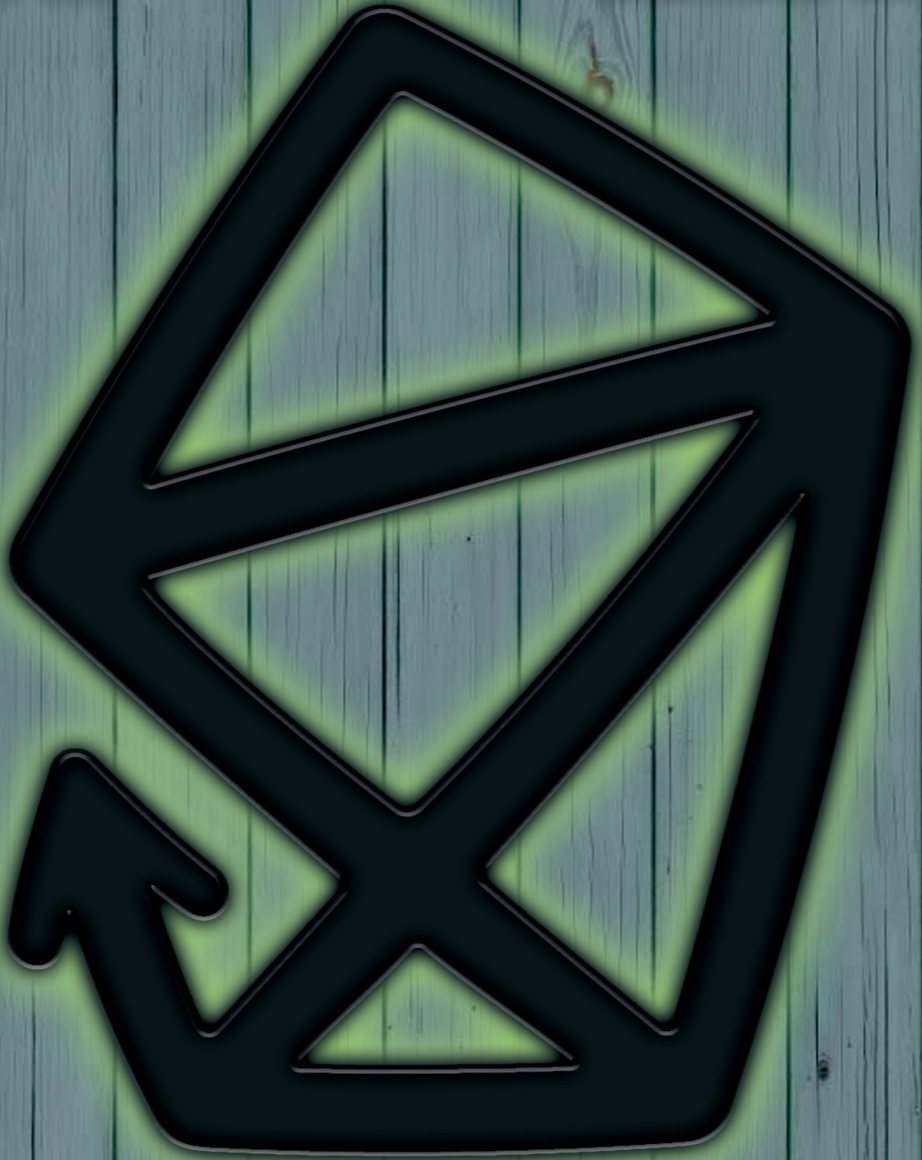


SCHEUNE
DRESDEN
SEIT 1951

VENUE
PITCH
NEUERÖFFNUNG 2026





ABOUT SCHEUNE

Die **scheune** ist seit 1951 kulturelles Herz der Dresdner Neustadt. Aus Trümmern einer ehemaligen Turnhalle erbaut, bot sie ganzen Generationen einen Raum für Konzerte, Lesungen, Kabarett, Performances und Partys – oft mit Pionier-Charakter in Sachen neue Musikgenres und Kunstformen. Seit 2007 betreibt der gemeinnützige **scheune e.V.** das Haus, setzte dort jährlich über 300 Veranstaltungen mit mehr als 80.000 Gästen um, und beteiligte sich an Festivals wie der Bunten Republik Neustadt, dem Schaubudensommer Theaterfestival oder dem DAVE Festival.

2021 begab sich das Haus in eine längere Sanierungspause, um Brandschutz, Barrierefreiheit und Nachhaltigkeit zu verbessern. Während der Schließung setzte der Verein auf Interimsformate wie den Pop-Up-Club „Blechs Schloss“ und ein vielfältiges „Außer Haus“ Programm. Nach fast fünf Jahren Bauzeit öffnet die **scheune** im September 2026 wieder mit erweitertem Raumangebot, moderner Technik und neuen räumlichen Nutzungsoptionen. Fühlt Euch eingeladen, diesen zeitgemäßen Veranstaltungsort im Herzen der Neustadt mit Euren Angeboten zu bereichern. Das Programmteam des **scheune e.V.** steht für Angebote, Anregungen und Ideen offen.





PROGRAMMFOKUS

Die Scheune ist ein stilistisch breit aufgestelltes Veranstaltungshaus, wofür in Folge eine Reihe Beispiele angeführt sein sollen:

- **Live Konzerte** aller Couleur und Genres vom lokalen Newcomer bis zum internationalen Star wie beispielsweise KRAFTKLUB, DIE TOTEN HOSEN, KREATOR, SEUN KUTI & EGYPT 80, FEIST, CLUESO, CRO, SHELLAC, ANNENMAYKANTEREIT, FEINE SAHNE FISCHFILET, JELLO BIAFRA, SOULFLY, ONYX, HOT WATER MUSIC, ALLE FARBEN, GUS GUS, WHO MADE WHO, THE BUSTERS, BRUTUS, MAD PROFESSOR u.v.a.m.
- Heimat des dienstältesten und populärsten **Poetry Slam** der Stadt
- Heimat der dienstältesten und populärsten **Lesebühne** der Stadt
- **Comedy und zeitgenössische Literaturevents** mit Künstler*innen und Autor*innen wie Till Reiners, Moritz Neumeier, Marc-Uwe Kling, Harry Rowohlt, Sophie Passmann, Caroline Wahl u.v.a.m.
- **Kunst- und Kreativmärkte** wie das T-Shirt Festival Dresden, die Coloured Gigs Gigposter Convention sowie weitere Urban Art- und Flohmärkte
- Das **Music Match Festival** mit integrierter Konferenz und diskursivem Fokus auf die Gefilde zwischen Popkultur-/Musik und Politik/Gesellschaft (www.music-match.biz)
- Diskursformate Workshops, Panels und Vorträge zu soziopolitischen und umfeldbezogenen Themen



Die Gestaltung des Scheune Programms obliegt dem Scheune e.V.. Wir freuen uns sehr darüber, wenn wir direkt mit Agenturen und Künstler*innen im Sinne einer kommunikativen als auch wirtschaftlichen Optimierung von Produktionen zusammenarbeiten können. Wir haben ein Team aus erfahrenen Booker*innen die thematisch breit aufgestellt sind, die örtlichen Besonderheiten gut kennen und für Anfragen und Angebote offen sind. Scheut Euch nicht, den direkten Kontakt zu suchen!

Nichtsdestotrotz steht das Haus auch Veranstaltungsagenturen und freien Veranstalter*innen offen und kann gemietet werden. Auf Anfrage stellen wir gern unsere Mietkonditionen zur Verfügung und sind offen für Eure Ideen. Wir behalten uns aber vor, Themen abzulehnen, die wir kuratorisch nicht in unserem Programm sehen oder die nicht mit dem Selbstverständnis des Scheune e.V. vereinbar sind. Mietbar sind nur die Veranstaltungsräume im Haus, Veranstaltungen im Außenbereich sind nur mit dem Scheune e.V. als Veranstalter umsetzbar.

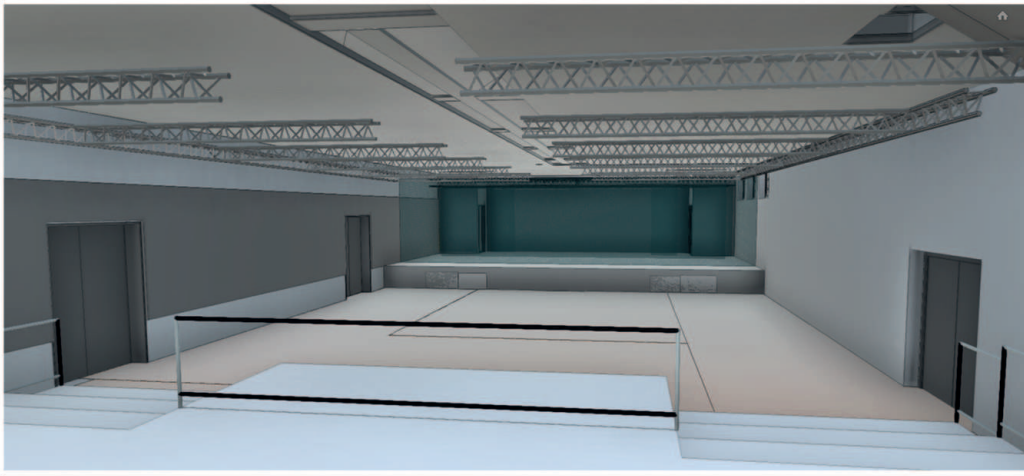


GROSSE BÜHNE

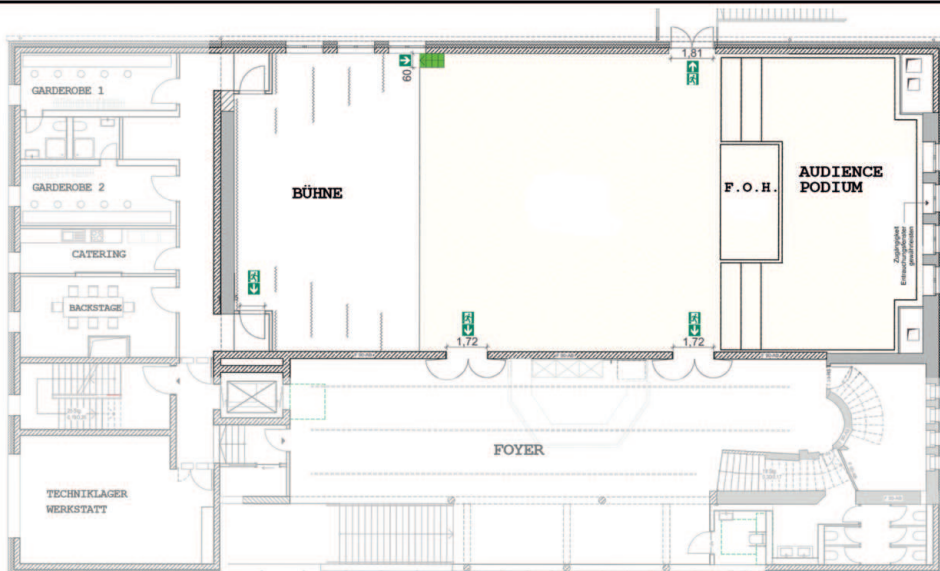
VERORTUNG: 1.OG

GRÖSSE: 297 M²

KAPAZITÄT: 540/330



- Raumgröße: 297 m² / 12,50 m Breite / 24 m Tiefe / 4,00 m lichte Höhe
- Kapazität stehend: 540
- Kapazität bestuhlt: 330
- Publikums-Podestserie: im hinteren Drittel des Saales (ca. 75 m²)
- Bühnengröße: 9 m Breite / 7 m Tiefe / 0,8 m Höhe / 3,00 m lichte Höhe
- Bühnenstrom: 2 x 63 A CEE
- PA System: d&B Q1/B2/Q Sub mit d&b Amping
- Monitoring: d&b M4
- FOH: Soundcraft Vi3000 (digital) mit Soundcraft Vi Stagebox 48 CH (digital)
- Lichtpult: MA Lighting dot2 XL-F + MA dot2 F-wing Faderwing



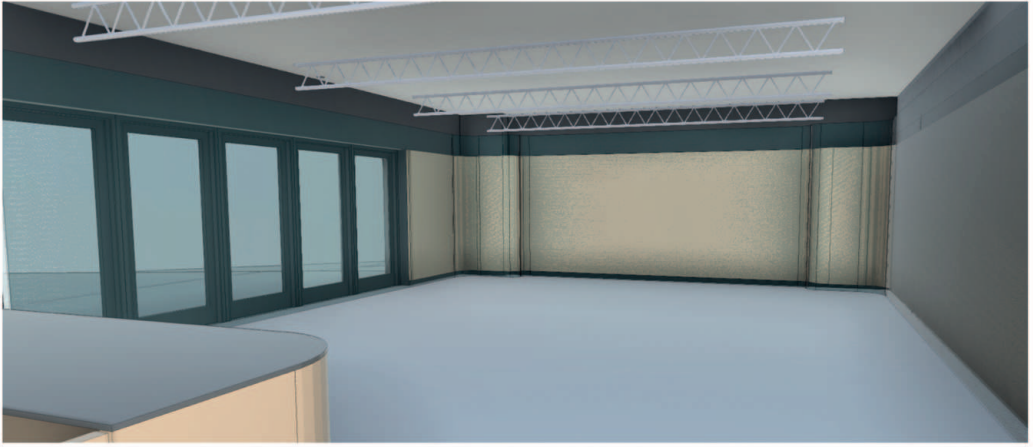


KLEINE BÜHNE

VERORTUNG: EG

GRÖSSE: 95 M²

KAPAZITÄT: 196/87



- Raumgröße: 95 m² / 8,00 m Breite / 12 m Tiefe / 3,10 m lichte Höhe
- Kapazität stehend: 196
- Kapazität bestuhlt: 87
- Bühnengröße: 5 m Breite / 3 m Tiefe / 0,4 m Höhe / 2,70 m lichte Höhe
- Bühnenstrom: 1 x 32 A CEE + 1 x 16 A CEE
- PA: 2 x Studt Akustik S12 / S115 / d&b B1
mit Yamaha Amping and d&b B1 Control Unit
- Monitoring: RCF NX-10 (aktiv)
- FOH: Allen & Heath SQ 5 (digital)
mit Allen & Heath DX168/X Audio Rack Digital-Stagebox
- Lichtpult: MA Lighting dot2 XL-F





KONFERENZRAUM

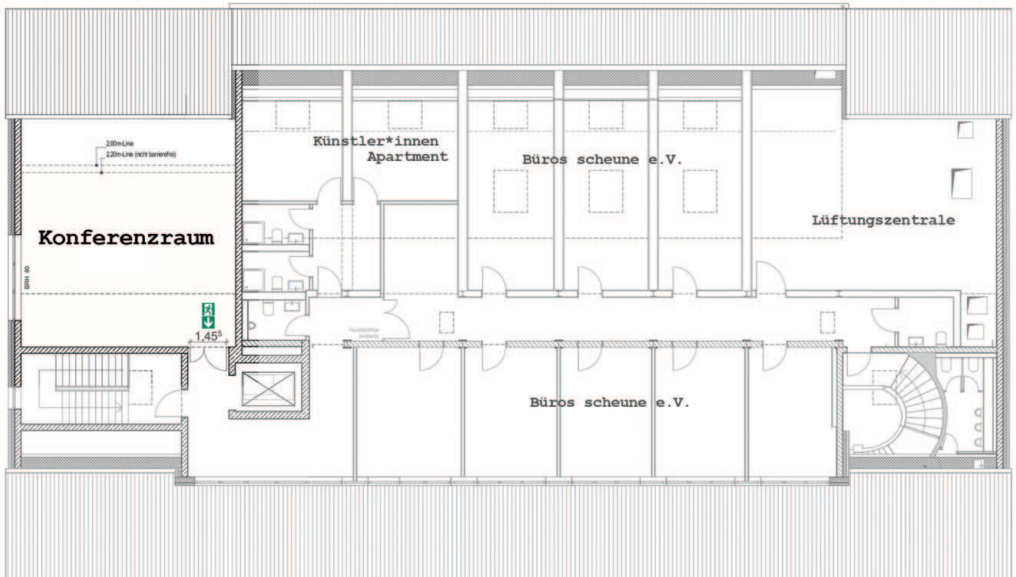
VERORTUNG: 2.OG

GRÖSSE: 63 M²

KAPAZITÄT: CA. 57



- Raum Größe: 63 m² / 8,00 m Breite / depth 8 m Tiefe /
2-5 m lichte Höhe (unter Dachschräge)
- Kapazität stehend: <100
- Kapazität bestuhlt: ca. 57
- Raum Typ: White Cube Raum zur flexiblen Nutzung / Möblierung verfügbar
- Stromversorgung: verschiedene 220 V Steckdosen
- ausreichend Bestuhlung sowie Tische für diverse Szenarien vorhanden, Flipchart und Projektionstechnik vorhanden, weitere Technische Ausstattung (Beschallung, etc.) nach Absprache mit unserem Technikteam verfügbar.





BACKSTAGE AREAL

VERORTUNG: 1.OG / HINTER GROSSER BÜHNE

Der Backstagebereich beinhaltet zwei separate Künstler*innen-Garderoben mit jeweils Dusche und WC; eine Cateringküche mit Induktionskochfeld, Kühlschrank, Backofen, Mikrowelle und Geschirrspüler sowie einer Grundausstattung an Koch- und Essgeschirr und Besteck; einen Aufenthaltsraum mit direkter Durchreiche zur Küche.

Der Backstage ist über das zweite Treppenhaus abseits der Publikumsströme erreichbar und verfügt über direkten Bühnenzugang zum großen Saal.

Backstage- und Saalebene sind stufenfrei über den Aufzug erschlossen.

Ein zusätzliches Produktionsbüro ist auf Anfrage im 2. OG verfügbar.



ARTIST APARTMENT

VERORTUNG: 2. OG

Unser Artist Apartment steht als Übernachtungsmöglichkeit allen bei uns auftretenden Künstler*innen auf Absprache zur Verfügung. Es beinhaltet zwei Gästezimmer mit jeweils 2-3 Betten sowie zwei Badezimmer mit jeweils WC/Dusche, und ist direkt im Dachgeschoss des Hauses verortet.



PRODUKTIONSHINWEISE

Eine weitgehende Barrierefreiheit wird u.a. gewährleistet durch Erreichbarkeit aller Nutzungsareale per Aufzug, barrierefreie WCs auf allen Etagen, in allen Sälen vorgesehene Induktionsschleifen, Behindertenparkplätze direkt am und stufenlose Zuwegungen zum Haus.

Es bestehen eingeschränkte Parkmöglichkeiten für Produktionsfahrzeuge im Außenareal. Nightliner Busse können (nach detaillierter Absprache im Vorfeld) auf dem scheinbaren Vorplatz an der Alaunstraße geparkt und mit Strom versorgt werden.

Wir behalten uns vor, je nach Umfang und Art der Veranstaltungen mehrere der benannten Räume zeitgleich zu bespielen.



KONTAKTE

Ihr habt weitere Fragen? Ihr wollt einen tieferen Einblick in das Programm und die Möglichkeiten der scheune nehmen? Oder Ihr habt direkt Interesse, bei uns zu veranstalten? Dann kontaktiert uns gern über folgende Kanäle:



SCHEUNE / scheune e.V.
Alaunstrasse 36-40
01099 Dresden



0351 32355640



info@scheune.org



www.scheune.org



www.facebook.com/scheunedresden



www.instagram.com/scheunedresden



https://bsky.app/profile/scheunedresden.bsky.social



https://mastodon.social/@scheune@dresden.network



www.youtube.com/user/scheunedresden

ANSPRECHPARTNER

Booking / Produktion / Vermietung:
Frank Schöne & Michaela Jarosch
booking@scheune.org

Geschäftsführung:
Romy Jaehnig
gf@scheune.org

Sound- / Licht- / Haustechnik:
Falk Scheffler
technik@scheune.org

Vorplatz Management:
Olaf Hornuf
raumlabor@scheune.org

Presse / Öffentlichkeitsarbeit:
Levi van Huijgevoort
presse@scheune.org

Music Match:
Ben Zschorn
ben.zschorn@scheune.org

scheune Dresden wird vom gemeinnützigen scheune e.V. betrieben.
Den Vorstand bilden: **Yvonne Bonfert | Frank Schöne | Friedemann Gruß**
